

お知らせ

GW特別企画

第50回映画会
16mm上映『魔女の宅急便』



第50回映画会

16mm上映『魔女の宅急便』

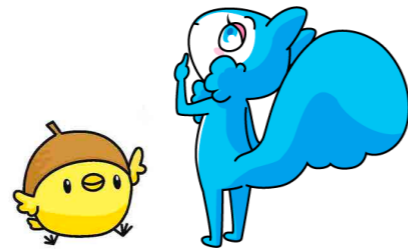
最初の上映から30年。
落ち込んだりもしたけれど、キキは今日も元気です。

日時: 平成31年5月4日(土)
10:00~開場 10:30~上映開始
場所: 中央図書館 地下2階 セミナールーム
定員: 30名(当日先着順)
※参加される方は、直接会場までお越しください
問合せ: 中央図書館カウンター
または、電話03-5340-5070にて

いつも水曜日の夜に行っている映画会を、
GW特別企画として土曜日の午前中に行います。

中央図書館では地下2階セミナールームにて、
定期的にイブニング映画会を開催しています。
詳細は、中央図書館内のポスターやチラシ、
図書館ホームページでお知らせします。

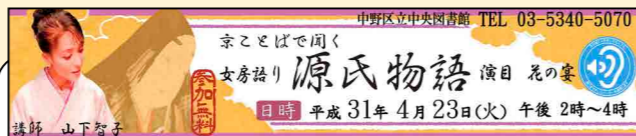
イブニング映画会も引き続きお楽しみに!



JICA 国際協力出前講座 『リスペクトを学ぶ国ベリーズ~日本人としての自分を知る』

元青年海外協力隊員がベリーズでの活動について
お話しします。

日時: 平成31年4月14日(日) 14:00~15:30
場所: 中央図書館 地下2階 セミナールーム
定員: 35名(予約申込制/先着順)
対象: 中学生以上
受付: 平成31年3月31日(日) 9:00より
中央図書館カウンターまたは、電話03-5340-5070にて
※定員に達し次第、受付終了



京ことばで聞く女房語り源氏物語 『花の宴』

俳優 山下智子氏が語る、日常とは違った
京ことばの世界をお楽しみください。

日時: 平成31年4月23日(火) 14:00~16:00
場所: 中央図書館 地下2階 セミナールーム
定員: 40名(予約申込制/先着順)
対象: 中学生以上
受付: 平成31年4月7日(日) 9:00より
中央図書館カウンターまたは、電話03-5340-5070にて
※定員に達し次第、受付終了

「個性ある図書館」展示

個性ある図書館

生活に密着したテーマをもとに、各館で「個性ある(特色ある)図書」の展示を行っています。
より展示に親しんでいただけるよう、各回の展示ごとに
パスワード(情報を探するためのキーワード)をご用意しています。

| | 個性づくり 各館年間テーマ | 12月23日~4月25日 第47回展示内容 | 4月27日~6月27日 第48回展示内容 |
|-----|------------------|----------------------------|-------------------------|
| 中央 | ワークライフ支援 | 体調不良はもう近上 オフィスでできる健康ハロ! | ユニバーサルデザインで 全員shine! |
| 本町 | 文化・芸能・芸術 | 徒然なるままに... | HEISEI! |
| 野方 | まちづくり・環境・エコロジー | はじめよう 「エンカル」な暮らし | みどりともち |
| 南台 | 生活・福祉・介護 | 不安や悩みを解決しよう! 初めての自法 | ハラスメントって どういうこと? |
| 鷺宮 | 子育て・教育 | 江戸の教育 | 子どもの習い事 |
| 東中野 | 法務情報 | 裁判員制度 ~裁判員経験者の声~ | 元号改元 |
| 江古田 | 健康・医療 | がん | 依存症 |
| 上高田 | 趣味・スポーツ・生涯学習 | 平成のスター | ネコとの生活 |



中央図書館テーマ: ワークライフ支援 展示タイトル: ユニバーサルデザインで 全員shine!

ユニバーサルデザインとは、「すべての
人のためのデザイン」という考え方
のこと。この考え方は、現在様々な
ところで取り入れられています。今回は、
だれに対してもわかりやすい情報の伝
え方についての資料をご紹介します。

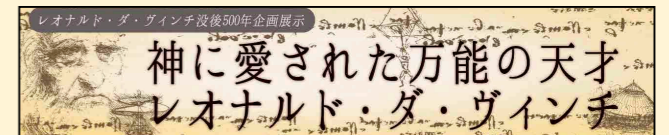
展示



常設展示『日本の文豪』

文豪の肖像と共に、手稿や色紙の複製をはじめとする
図書館資料の展示。
第12回は井伏鱒二、しほりようたろう、かねこ
いぶせやすし、しほりようたろう、かねこ

展示期間: 平成31年3月30日(土)~7月25日(木)
※休館日...毎月第2月曜日、ただし6月は第4月曜日
(祝日に当たる時はその翌日)
毎月最終金曜日の館内整理日
蔵書点検のための特別休館 6月17日(月)~6月21日(金)
展示場所: 中央図書館 地下1階
エレベーター前ガラスケース



レオナルド・ダ・ヴィンチ没後500年企画展示 『神に愛された万能の天才 レオナルド・ダ・ヴィンチ』

没後500年という節目の年に、芸術分野にとどまらない
レオナルド・ダ・ヴィンチの魅力について紹介する。

展示期間: 平成31年3月30日(土)~5月30日(木)
※休館日...4月8日(月)・4月26日(金)・5月13日(月)
展示場所: 中央図書館 地下1階
・正面玄関前ガラスケース
・大型図書コーナー
・黒板展示コーナー